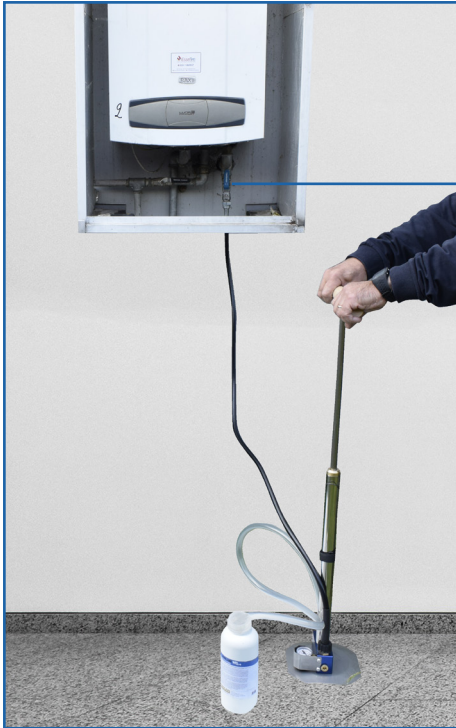


**MANUALE
D'ISTRUZIONE**

**POMPA MANUALE
COD. 6.123**



POMPA MANUALE PER IL CARICO GLICOLE NEI PANNELLI SOLARI



CARATTERISTICHE TECNICHE:

- Stelo e cilindro in acciaio inox
- Filtro speciale per l'aspirazione dei liquidi oleosi
- Piastra di appoggio in acciaio inox a sezione quadrata
- Trattamento speciale per il blocco base in alluminio
- Manometro con protezione
- Blocca maniglia per una semplice trasportabilità
- Maniglia con boccola filettata e vite a scomparsa
- Attacco girevole sul tubo di carico per connessione alla base senza l'ausilio di chiavi
- Pompa di grande portata
- Tappo di ispezione per la pulizia della valvola
- Pressione max: 12 bar
- Portata: 300 ml
- Peso: kg. 3,5 con tubi

AVVERTENZE

Utilizzare la pompa esclusivamente per il fine al quale è destinata e in piena osservanza delle norme antinfortunistiche generali. Avere cura che la pompa sia posta fuori dalla portata dei bambini. Eseguire l'operazione di caricamento assicurandosi che ci sia una presa ottimale del manico; durante il caricamento, accompagnare sempre il ritorno dello stantuffo, tenendo sempre ben saldo il manico.

Si declina ogni responsabilità relativa a qualsiasi danno che possa derivare dal mancato rispetto della destinazione d'uso, delle istruzioni e dalle avvertenze riportate dal presente foglio d'istruzioni.

Sede:

via 1° Maggio, 7
21012 Cassano Magnago (VA)
Tel: 0331 - 20.49.11 r.a.
Fax: 0331 - 20.14.58
E-mail: ferrariavarese@ferrariwelcome.it

Filiale Italia centro-sud & Isole:

via S. Pieretto, 50
55060 Capannori (LU)
Tel: 0583 - 941.41 r.a.
Fax: 0583 - 946.82
E-mail: ferrarilucca@ferrariwelcome.it

Filiale Italia nord-est:

Viale dell'Artigianato, 276 ·
35047, Solesino (PD)
Tel: 0429 - 76.72.27
Fax: 0429 - 70.18.10
E-mail: ferraripadova@ferrariwelcome.it